



EDOK

UŽIVATELSKÁ PŘÍRUČKA

System jednoduché skladové evidence pro domácí tvůrce (Makers)

Aplikace je vytvořena jako makro Microsoft Excel
EDOK – Evidence DOMácí Kosmetiky
EDOK – Elektronika, DOMácnost, Koníčky

OBSAH

Seznam obrázků	2
Úvod	3
System EDoK – obsahuje:	3
Modul SUROVINY	3
Modul RECEPTURY	3
Modul VÝROBKY	3
Modul KONTAKTY	3
Modul OBRÁZKY	3
Modul nástroje	4
Instalace	5
První spuštění	6
Instalace upgrade	8
Nastavení konfigurace	9
Modul SUROVINY	12
Přehled surovin	12
Detail Suroviny	14
Nákup surovin	16
Nákup existující suroviny	17
Nákup nové suroviny	18
Inventura	19
Modul RECEPTURY	21
Detail receptury	21
Nová položka receptury	23
Modul VÝROBKY	24
Detail výrobku	24
Modul KONTAKTY	28
Detail kontaktu	29
Modul OBRÁZKY (DOKUMENTY)	30
Galerie propojených obrázků a dokumentů jedné položky	30
Kompletní galerie propojených obrázků a dokumentů	31
Nástroje	32
Vzory tiskových sestav	33
Modul SUROVINY	33
Modul RECEPTURY	36
Modul VÝROBKY	38
modul KONTAKTY	41

SEZNAM OBRÁZKŮ

Obrázek 1: CHYBA - Datový soubor neexistuje	6
Obrázek 2: Úvodní stránka aplikace	6
Obrázek 3: Panel tlačítek aplikace	7
Obrázek 4: Nastavení konfigurace	9
Obrázek 5: Úvodní obrazovka po vytvoření nového datového souboru	11
Obrázek 6: Přehled surovin	12
Obrázek 7: Editace existující suroviny	14
Obrázek 8: Editace nové suroviny	15
Obrázek 9: Seznam provedených nákupů surovin	16
Obrázek 10: Nový nákup	17
Obrázek 11: Editace hlavičky existujícího nákupu	17
Obrázek 12: Nová položka nákupu	18
Obrázek 13: Editace existující položky nákupu	18
Obrázek 14: Nákup nové suroviny	19
Obrázek 15: Vytvoření nové receptury	22
Obrázek 16: Editace existující receptury	22
Obrázek 17: Vložení nové suroviny receptury	23
Obrázek 18: Seznam výrobků	24
Obrázek 19: Vytvoření nového výrobku	25
Obrázek 20: Editace existujícího výrobku	25
Obrázek 21: Výroba - Kontrola surovin	26
Obrázek 22: Výroba - Dokončení výroby	27
Obrázek 23: Tisk Výrobku	27
Obrázek 24: Seznam kontaktů	28
Obrázek 25: Seznam výrobků dodaných jednomu odběrateli	29
Obrázek 26: Editace detailu kontaktu	29
Obrázek 27: Galerie obrázků pro jednu položku	30
Obrázek 28: Kompletní galerie obrázků	31
Obrázek 29: Soupiska surovin	33
Obrázek 30: Inventurní soupiska Surovin	34
Obrázek 31: Detail Suroviny	35
Obrázek 32: Soupis receptur	36
Obrázek 33: Předpis receptury	37
Obrázek 34: Soupiska výrobků	38
Obrázek 35: Sestava hotového výrobku strana 1	39
Obrázek 36: Sestava hotového výrobku strana 2	40
Obrázek 37: Sestava - Soupiska dodaných výrobků	41

ÚVOD

Každý z nás, co doma občas něco „tvoříme“, se pravidelně dostává do situace, kdy hledá surovinu, součástku, nářadí, ... Tušíme, že potřebnou věc doma máme, protože jsme ji přece nakupovali do zásoby, ale zrovna teď si nemůžeme vzpomenout, do které krabice jsme ji při posledním úklidu schovali.

A tak si začneme klást otázky:

Kde tu „píp“ surovinu mám? Dal jsem ji do té velké bedny na půdě, nebo je v krabici od bot pod postelí?

Pokud už ji mám, bude ji dost i na výrobek, který se právě chystám tvořit?

Bude ještě použitelná?

Co do toho výrobku ještě patří? Už jsem to přece jednou dělal, ale teď si nemohu vzpomenout na recepturu.

Kolik mě bude stát výroba? Nebude nakonec levnější hotový výrobek koupit?

Místo nekonečného hledání jsem se rozhodl vytvořit tuto jednoduchou aplikaci, která všem domácím kutilům a tvůrcům může ušetřit spoustu času a možná i nervů.

SYSTÉM EDOK – OBSAHUJE:

MODUL SUROVINY

- Evidenci skladových zásob surovin (třídění dle typu suroviny, třídění dle umístění suroviny, ...)
- Evidenci nákupu surovin (dodavatel, datum nákupu, datum spotřeby, ...)
- Inventarizace surovin (dle skupiny, dle umístění, ...)

MODUL RECEPTURY

- Evidence receptury („kuchařka“ se seznamem a množstvím surovin potřebných pro výrobu)
- Předběžná kalkulace nákladů výrobku dle receptury s využitím aktuálních surovin.

MODUL VÝROBKY

- Na základě zvolené receptury zkontroluje skladové zásoby surovin potřebné pro výrobu požadovaného množství.
- Vytvoření nového výrobku. Spotřebované suroviny odečte ze skladových zásob.
- Evidence doby použitelnosti výrobku.
- Evidence odběratelů výrobku.

MODUL KONTAKTY

- Evidence dodavatelů a odběratelů
- Evidence nakoupených surovin od dodavatelů
- Evidence dodaných výrobků odběratelům.

MODUL OBRÁZKY

- Umožňuje ke každé položce ve výše uvedených modulech přidat obrázek nebo libovolný dokument.
- Obrázky je možné vkládat pomocí jejich přesunutí z jiných aplikací, např. průzkumníku souborů (OLE)
- Propojený dokument se v případě potřeby otevírá pomocí systémem Windows předdefinované aplikace.
- Ke kontaktům fotografií, abychom si osvěžili tvář zákazníka.
- K surovinám obrázek obalu, výrobní dokumentaci, ...
- K výrobkům foto hotového výrobku, elektrické schéma, štítek na obal, uživatelský manuál, ...

MODUL NÁSTROJE

- Archivace dat
- Aktualizace skladových zásob
- Kontrola správné struktury datových tabulek

INSTALACE

Celá aplikace EDoK je uložena v jednom datovém souboru aplikace Excel s podporou maker. (Tabulka surovin.xlsx)

Podmínkou pro správnou funkci je nainstalovaná aplikace Microsoft Excel 2007 a novější. Správná funkce byla testována v aplikaci Microsoft Excel 2019.

Soubor „Tabulka surovin.xlsx“ nakopírujte do libovolné složky ve svém počítači.

Vzhledem k tomu, že aplikace obsahuje Makra je nutné, aby měla aplikace Excel povoleno spouštění Makra. Doporučuji složku s tímto souborem přidat do důvěryhodných umístění aplikace Excel. (Možnosti -> Centrum zabezpečení -> Nastavení centra zabezpečení -> Důvěryhodná umístění -> Přidat nové umístění)

Vlastní data jsou ukládána do samostatného libovolně pojmenovaného datového souboru (.xlsx). Jestliže už máte vlastní datový soubor, uložte ho do libovolné složky. Cestu k tomuto souboru bude potřeba nastavit v konfiguraci. Jestliže provádíte čistou instalaci bez datového souboru, konfigurační stránka aplikace vám umožní vytvoření nového prázdného datového souboru.

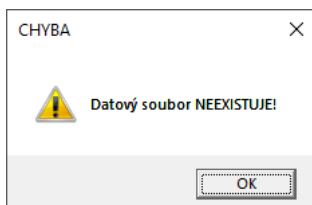
Propojené soubory obrázků a dokumentů nakopírujte do libovolných složek. Cestu k těmto souborům nastavíte v konfiguraci.

Pokud přesouváte aplikaci na jiný počítač a máte k dispozici exportovaný konfigurační soubor Konfigurace.txt, nakopírujte ho do stejné složky jako soubor aplikace.

PRVNÍ SPUŠTĚNÍ

Aplikace v průběhu svého spuštění kontroluje existenci souboru „Konfigurace.txt“ ve složce aplikace. Pokud tento soubor existuje, načte konfiguraci z tohoto souboru. Konfigurace se uloží do vlastní aplikace a soubor „Konfigurace.txt“ se přejmenuje na „Konfigurace_.txt“. Při dalším spuštění se tento soubor už bude ignorovat.

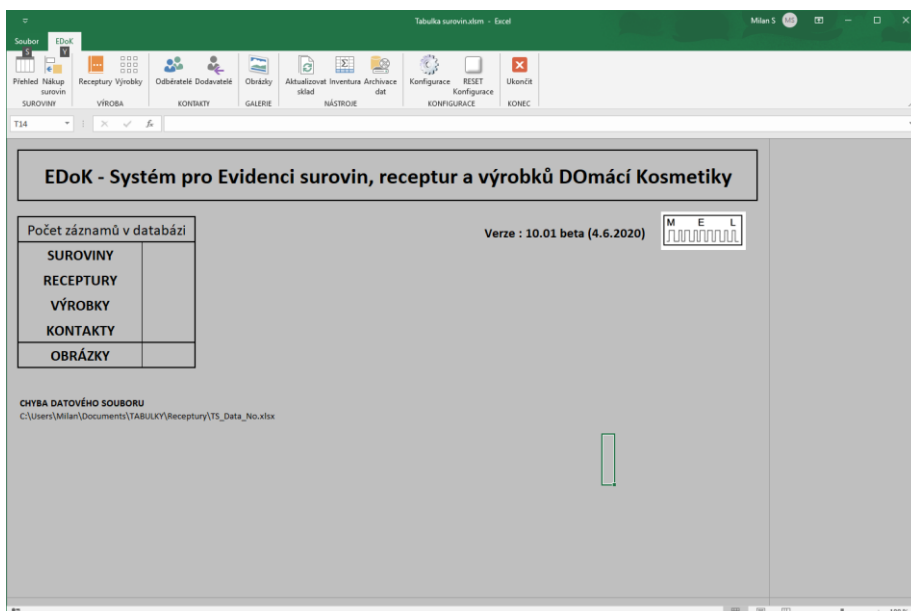
Při prvním spuštění pravděpodobně aplikace zobrazí chybovou zprávu:



Obrázek 1: CHYBA - Datový soubor neexistuje

Informuje tak o tom, že cesta k datovému souboru uložená v konfiguraci neexistuje.

Úvodní stránka aplikace s neexistujícím datovým souborem bude vypadat následovně:



Obrázek 2: Úvodní stránka aplikace

Na úvodní stránce se po dokončení inicializace zobrazí informace o počtu položek v jednotlivých modulech aktivního datového souboru.

Při prvním spuštění se provede test surovin a výrobků. V samostatné tabulce potom zobrazí všechny suroviny a výrobky, kterým končí doba použitelnosti. Způsob vyhodnocení je nastaven v konfiguraci (viz dále).

V tabulce jsou také zobrazeny suroviny, jejichž aktuální skladová zásoba je nižší než minimální požadované množství.

Soubor EDoK

Přehled Nákup Inventura Receptury Výrobky Odběratelé Dodavatelé Obrázky Aktualizovat sklad Archivace dat Kontrola struktury dat Konfigurace RESET Ukončit

SUROVINY VÝROBA KONTAKTY GALERIE NÁSTROJE KONFIGURACE KONEC

B2 EDoK - Evidence surovin, receptur a výrobků Domácích Kutlů

EDoK - Evidence surovin, receptur a výrobků Domácích Kutlů

Počet záznamů v databázi

SUROVINY	492
RECEPTURY	63
VÝROBKY	167
KONTAKTY	16
OBRÁZKY	8

Verze : 11.01 (28.12.2020)

M E L

KONTROLA SUROVIN A VÝROBKŮ

Vyprázděna doba použitelnosti NAKOUPENÉ SUROVINY (90)

SEZNAM PROBLÉMOVÝCH SUROVIN

Surovina	Skladem	MJ	Cena	Nákup	Spotřeba	Zbývá
Pump - lipoactiv - pro krásné a plné rty	9,00	ml	13,50	11.11.2018	30.12.2020	2
Bambusový prášek	11,00	g	2,38	24.08.2018	01.01.2020	- 362
Slimexr	6,00	ml	24,20	06.05.2018	06.05.2020	- 236
Kyselina salicylová	25,00	g	1,63	21.01.2019	01.03.2019	- 668
Dermosoft GNCY	25,00	g	3,00	21.01.2019	30.05.2020	- 212
Protol APL EF	80,00	ml	1,50	21.01.2019	01.06.2020	- 210
Deodorant Decalact	45,00	ml	2,58	21.01.2019	01.11.2020	- 57
Dermofeel PA-3	4,20	g	7,90	21.01.2019	01.05.2020	- 241
Kyselina hyaluronová	1,60	ml	8,90	06.05.2018	30.05.2019	- 578
Capuacu másto divoký sběr	5,00	g	2,60	11.02.2019	01.09.2020	- 118
Hydrolát heřichrysum BIO	35,00	ml	1,30	11.02.2019	11.02.2020	- 321
Hydrolát z lípy	25,00	ml	1,30	11.02.2019	01.06.2020	- 210
Svěčkový olej	10,00	ml	0,13	11.02.2019	11.02.2020	- 321

Zobrazit detail Suroviny

Počet položek: 90

Tisk soupisky ... KONEC

Požadované akce budeme spouštět kliknutím na některou z ikon v pásu karet.

Soubor EDoK

Přehled Nákup Inventura Receptury Výrobky Odběratelé Dodavatelé Obrázky Aktualizovat sklad Archivace dat Kontrola struktury dat Konfigurace RESET Ukončit

SUROVINY VÝROBA KONTAKTY GALERIE NÁSTROJE KONFIGURACE KONEC

Obrázek 3: Panel tlačítek aplikace

Aplikaci ukončíme kliknutím na tlačítko „Ukončit“.

INSTALACE UPGRADE

Při instalaci upgrade verze aplikace postupujte následujícím způsobem.

Spustíte původně nainstalovanou verzi. V režimu nastavení konfigurace spustíte Export konfigurace. Tím dojde k vytvoření textového konfiguračního souboru „Konfigurace.txt“ ve složce aplikace.



Ukončete starou verzi.

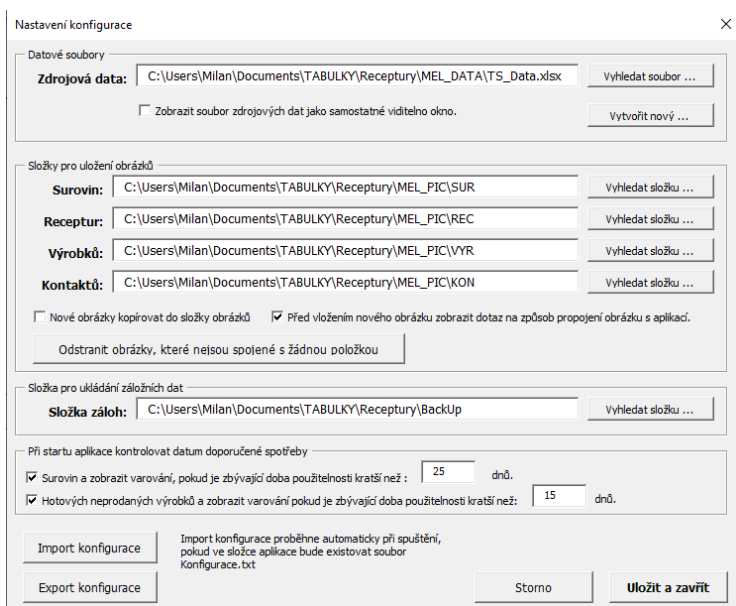
Do složky, kde máte uloženou aplikaci nakopírujte soubor obsahující aktualizovanou verzi aplikace.

Při jejím prvním spuštění dojde k načtení konfigurace aplikace ze souboru „Konfigurace.txt“.

Otevřete znovu konfigurační obrazovku a zkontrolujte, jestli všechna nastavení odpovídají vašim požadavkům.

NASTAVENÍ KONFIGURACE

	Aktivuje dialogové okno s nastavením konfigurace celé aplikace. Viz následující obrázek.
	Aplikace si v průběhu práce ukládá do registrů Windows informace o: <ul style="list-style-type: none">- pozici jednotlivých dialogových oken- posledním stavu výběrových polí Kliknutím na tuto ikonu se všechny uložené informace z registru Windows odstraní.



Nastavení konfigurace

Datové soubory

Zdrojová data: C:\Users\Milan\Documents\TABULKY\Receptury\MEL_DATA\TS_Data.xlsx Vyhledat soubor ...

Zobrazit soubor zdrojových dat jako samostatné viditelné okno. Vytvořit nový ...

Složky pro uložení obrázků

Surovin: C:\Users\Milan\Documents\TABULKY\Receptury\MEL_PIC\SUR Vyhledat složku ...

Receptur: C:\Users\Milan\Documents\TABULKY\Receptury\MEL_PIC\REC Vyhledat složku ...

Výrobků: C:\Users\Milan\Documents\TABULKY\Receptury\MEL_PIC\VYR Vyhledat složku ...

Kontaktů: C:\Users\Milan\Documents\TABULKY\Receptury\MEL_PIC\KON Vyhledat složku ...

Nové obrázky kopírovat do složky obrázků Před vložením nového obrázku zobrazit dotaz na způsob propojení obrázku s aplikací.

Odstranit obrázky, které nejsou spojené s žádnou položkou

Složka pro ukládání záložních dat

Složka záloh: C:\Users\Milan\Documents\TABULKY\Receptury\BackUp Vyhledat složku ...

Při startu aplikace kontrolovat datum doporučené spotřeby

Surovin a zobrazit varování, pokud je zbývající doba použitelnosti kratší než: 25 dnů.

Hotových neprodaných výrobků a zobrazit varování pokud je zbývající doba použitelnosti kratší než: 15 dnů.

Import konfigurace Import konfigurace proběhne automaticky při spuštění, pokud ve složce aplikace bude existovat soubor Konfigurace.txt

Export konfigurace Storno Uložit a zavřít

Obrázek 4: Nastavení konfigurace

Datové soubory:

Cestu k datovému souboru můžeme napsat přímo do textového pole, případně soubor vyhledat kliknutím na tlačítko „Vyhledat soubor ...“.

Stiskem tlačítka „Vytvořit nový ...“ se vytvoří prázdný datový soubor, který můžete uložit pod libovolným názvem. Tento nový datový soubor se automaticky nenastaví jako aktuální datový soubor. Pokud chcete tento nový soubor začít používat, použijte tlačítko „Vyhledat soubor“, které do textového pole uloží kompletní cestu k tomuto nově vytvořenému datovému souboru. Vzhled stránky po nové inicializaci je na konci této kapitoly.

Zobrazit soubor dat, jako samostatné viditelné okno.

Pokud bude toto pole zaškrtnuté, bude viditelný soubor s tabulkami dat (v opačném případě nebude soubor s daty viditelný). Je tedy možné úpravy tabulek provádět přímo přepisem jednotlivých buněk. Tuto variantu doporučuji pouze zkušeným uživatelům. Chybným zadáním můžete způsobit nefunkčnost celého provázaného systému tabulek.

Složky pro ukládání obrázků:

Do těchto složek bude aplikace ukládat obrázky propojené s jednotlivými moduly. Název složky je možné napsat přímo do textového pole, nebo složku vyhledat pomocí tlačítka.

Propojení obrázku (resp. libovolného dokumentu) s modulem je možné dvojím způsobem.

1. Dokument se propojí pouze odkazem. To znamená, že propojovaný soubor zůstane v počítači ve svém původním umístění a do aplikace se uloží kompletní cesta k tomuto souboru. Výhodou tohoto řešení je, že se zbytečně nekopírují velké soubory, která by zbytečně zabíraly volné místo na disku.

Nevýhodou ale je, že při přesunutí aplikace na jiný počítač se propojený soubor nepřenese a nebude tak v novém umístění zobrazen.

2. Propojovaný soubor se nejdříve nakopíruje do odpovídající složky obrázků. Do aplikace se uloží pouze název souboru v rámci odpovídající složky.

Výhodou tohoto řešení je snadná přenositelnost. Pokud složku s obrázky nakopírujeme do jiného umístění, pouze upravíme odpovídající nastavení v konfiguraci a aplikace s obrázky bude i dále správně pracovat.

Nevýhodou je náročnost na místo. Každý propojený soubor bude existovat dvakrát. Poprvé ve svém původním místě a podruhé ve složce této aplikace.

Před propojením zvoleného souboru se aplikace zeptá, kterým z předcházejících dvou způsobů budete chtít soubor připojit. Pokud už nechceme, aby se před každým připojením obrázku aplikace ptala, zrušíme zaškrtnutí u odpovídajícího pole.

První zaškrtačkové pole určuje způsob připojování nových souborů v případě, kdy se systém na toto už více nebude dotazovat.

Tlačítko „Odstranit obrázky, které ...“ slouží pro odstranění těch souborů ve složkách obrázků, které nejsou propojené s žádnou položkou. Stejně tak odstraní všechny odkazy, které směřují k neexistujícímu obrázku/dokumentu. **(V AKTUÁLNÍ VERZI ZATÍM NENÍ AKTIVNÍ)**

Složka pro ukládání záložních dat

Do této složky bude po kliknutí na ikonu „Archivace dat“ přesunut aktuální datový soubor a obsah všech složek s připojenými obrázky/dokumenty.

Při startu aplikace kontrolovat datum doporučené spotřeby

Zaškrtnutím políčka u odpovídajícího modulu aktivujeme provádění kontroly při startu aplikace. Číslo v textovém poli určuje, kolik dní před vypršením doby použitelnosti bude aplikace na tuto situaci upozorňovat.

Export konfigurace

Ve složce aplikace vytvoří textový soubor „Konfigurace.txt“. Při dalším spuštění si aplikace z tohoto textového souboru konfiguraci načte.

Využití při aktualizaci aplikace. Před aktualizací provedeme export. Vytvoří se soubor „Konfigurace.txt“.

Provedeme upgrade aplikace (nakopírujeme nový soubor „Tabulky surovin.xlsm“). Nová aplikace teď obsahuje neznámou konfiguraci. Při jejím prvním spuštění ale najde soubor „Konfigurace.txt“ a uložené údaje si vloží do nové aplikace. Konfigurace.txt se po provedení importu přejmenuje na Konfigurace_.txt“

Funkce se také využije při ukládání různých konfigurací aplikace. Příklad: Na počítači pracují dva různí uživatelé a každý z nich používá vlastní datový soubor. (Manželka eviduje suroviny pro výrobu kosmetiky, manžel eviduje elektronické součástky). Vytvořený konfigurační soubor přejmenujte. Každý z uživatelů tak bude mít vlastní konfigurační soubor.

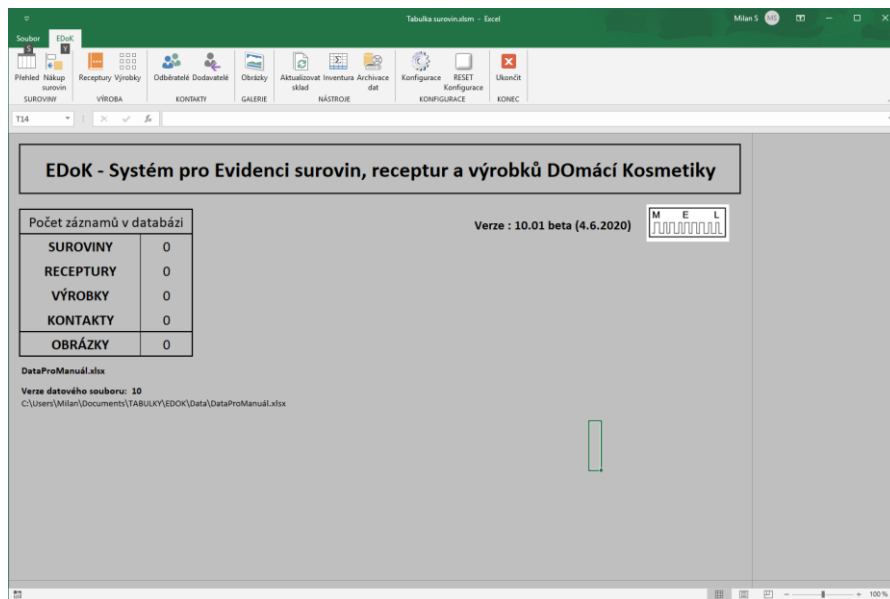
Import konfigurace

Jednotlivé konfigurační soubory je možné načíst pomocí tlačítka „Import“. Umožní to tak práci s několika různými datovými soubory při využití jediné aplikace.

Uložit a zavřít




Změny v konfiguraci aplikace se provedou až v okamžiku kliknutí na toto tlačítko.

Aplikace se znovu inicializuje a začne používat nově nastavené parametry. Vzhled základní obrazovky bude po vytvoření nového datového souboru vypadat následovně. Na pozadí aplikace se zobrazí aktuální počet záznamů v jednotlivých tabulkách, jméno aktuálně používaného datového souboru, jeho verze a kompletní cesta jeho umístění v počítači.



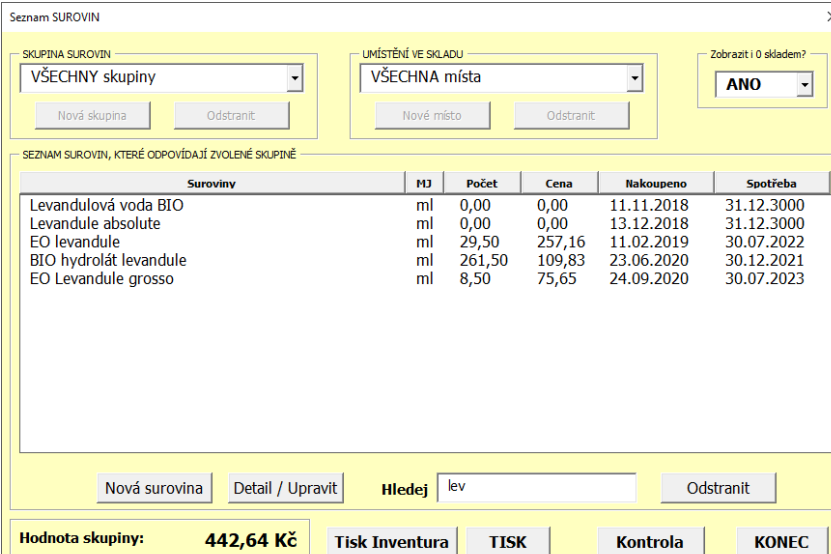
Obrázek 5: Úvodní obrazovka po vytvoření nového datového souboru

MODUL SUROVINY

 Přehled	<p>Kliknutím na tuto ikonu zobrazíme přehlednou tabulku se seznamem všech surovin.</p> <p>Pomocí různých výběrových polí, můžeme seznam třídit a filtrovat. V zobrazení detailu suroviny pak vidíme všechny její nákupy, seznam receptur, jejichž je součástí a seznam výrobků, pro jejichž výrobu byla surovina použita.</p> <p>Umožňuje přidávání nových surovin a editaci existujících surovin.</p>
 Nákup surovin	<p>Kliknutím na tuto ikonu zobrazíme seznam všech provedených nákupů.</p> <p>Umožňuje vytvořit nový nákup surovin a editaci již evidovaných nákupů.</p>
 Inventura	<p>Kliknutím na tuto ikonu zobrazíme údaje o aktuálně prováděné inventuře skladových zásob.</p>

PŘEHLED SUROVIN

Na následujícím obrázku je zobrazeno dialogové okno se základním přehledem surovin.



Seznam SUROVIN

SKUPINA SUROVIN: VŠECHNY skupiny

UMÍSTĚNÍ VE SKLADU: VŠECHNA místa

Zobrazit i 0 skladem? ANO

SEZNAM SUROVIN, KTERÉ ODPOVÍDAJÍ ZVOLENÉ SKUPINĚ

Suroviny	MJ	Počet	Cena	Nakoupeno	Spotřeba
Levandulová voda BIO	ml	0,00	0,00	11.11.2018	31.12.3000
Levandule absolute	ml	0,00	0,00	13.12.2018	31.12.3000
EO levandule	ml	29,50	257,16	11.02.2019	30.07.2022
BIO hydrolát levandule	ml	261,50	109,83	23.06.2020	30.12.2021
EO Levandule grosso	ml	8,50	75,65	24.09.2020	30.07.2023

Hodnota skupiny: **442,64 Kč**

Tisk Inventura TISK Kontrola KONEC

Obrázek 6: Přehled surovin

Skupina surovin

Umožňuje seskupovat jednotlivé suroviny do menších logicky souvisejících celků. V zobrazeném příkladu evidence elektronických součástek to mohou být např. následující skupiny: Aktivní součástky, Pasivní součástky, mechanické díly, desky plošných spojů, ...

Při prvním zobrazení dialogu se volba nastaví na „VŠECHNY skupiny“. Tím se v seznamu zobrazí všechny položky bez filtrování dle odpovídající skupiny.

Novou skupinu vytvoříme tak, že do textového pole skupiny surovin napíšeme název nové skupiny. Pokud textové pole obsahuje ještě neexistující jméno skupiny, aktivuje se tlačítko „Nová skupiny“. Jeho stisknutím se tato nová skupina vytvoří.

Již existující skupinu můžeme odstranit kliknutím na tlačítko „Odstranit“. Odstranit je možné pouze tu skupinu, do které nebyla přiřazena žádná surovina.

Umístění ve skladu

Umožňuje seskupovat suroviny dle místa jejich uskladnění. Např: bílá krabice pod postelí, bedna na půdě, ... Tato možnost by měla uživateli usnadnit hledání požadované suroviny(součástky).

Vytváření a odstraňování jednotlivých skladových míst se provádí stejným způsobem, jako u skupiny surovin. Viz odstavec výše.

Zobrazit i 0 skladem

Obsahuje možnosti ANO a NE. Pokud je zvoleno ANO, budou v seznamu uvedeny i položky, které nejsou aktuálně skladem. V opačném případě, nebudou nulové položky zobrazeny. Slouží pro zvýšení přehlednosti.

Seznam surovin

V tabulce se zobrazí seznam surovin, který vyhovuje výše uvedeným výběrovým kritériím.

Nad každým sloupcem je tlačítko, ve kterém je uveden textový popis hodnot zobrazených ve sloupci. Kliknutím na toto tlačítko se seznam setřídí. Při prvním stisku se seznam třídí sestupně. To znamená, že na prvním řádku seznamu je nejvyšší číslo, poslední písmeno abecedy, nebo nejnovější datum. Dalším stiskem stejného tlačítka se seznam setřídí vzestupně. O způsobu třídění zvoleného sloupce informuje šipka v levém dolním rohu seznamu. Tlačítko sloupce, podle kterého je seznam aktuálně třízen, má jiné podbarvení.

Textové pole „Hledej“ slouží pro vyhledávání položek, které kdekoli v zobrazených hodnotách obsahuje zadaný text. Pokud zadáte část názvu suroviny, zobrazí pouze ty suroviny, které kdekoli ve svém názvu tento text obsahují. Pokud zadáte datum, zobrazí se pouze ty suroviny, které byly v tento den nakoupeny, nebo jim v tento den vyprší doba doporučené spotřeby.

Tlačítko „Nová surovina“ slouží pro zadání nové suroviny.

Tlačítko „Detail/Upravit“ slouží pro úpravu aktuálně zvolené suroviny. Stejnou akci je možné vyvolat dvojitým kliknutím na surovinu v seznamu.

Tlačítko „Odstranit“ slouží k odstranění aktuálně zvolené suroviny. Pokud je ale surovina součástí některé z receptur, nebo je součástí některého výrobku, nebo byl již proveden nákup této suroviny, není možné ji ze seznamu odstranit. Pokud je pro vás surovina ale dále již nezajímavá, můžete ji přesunout např. do skupiny surovin „Nepoužívat“.

Kliknutí na tlačítko „Nová surovina“ nebo „Detail/Upravit“ vyvolá zobrazení dialogového okna se zobrazením detailních informací o zvolené surovině. Ovládací prvky tohoto dialogového okna budou podrobně popsány dále v textu.

Hodnota skupiny:

Průběžně zobrazuje aktuální skladovou hodnotu vybraného seznamu surovin.

Tisk

Kliknutím na tlačítko „Tisk Inventura“ a „TISK“ dojde k vytvoření tiskové sestavy a zobrazení jejího náhledu. Sestava bude obsahovat stejné položky, jaké jsou zobrazeny v seznamu. Další postup s náhledem už záleží na vás.

Inventurní soupiska obsahuje prázdný sloupec, který je určen pro vyplnění skutečně nalezených položek ve skladu. Pro zpracování inventury je určena samostatná ikona v sekci „NÁSTROJE“. Podrobný popis bude uveden v některé z dalších kapitol.

Kontrola

Spustí prvotní test surovin a výrobků.

Ověří se suroviny a výrobky, kterým se blíží konce doby použitelnosti. Ověří se minimální požadované skladové množství surovin.

Konec

Stisknutím tohoto tlačítka zavřete okno se seznamem surovin.

DETAIL SUROVINY

Dialogové okno s detailem suroviny se zobrazí po kliknutí na tlačítko pro vytvoření nové suroviny, nebo na tlačítko pro editaci suroviny, nebo po dvojitém kliknutí na položku v zobrazeném seznamu surovin. Na následujícím obrázku je vzhled okna při editaci již existující suroviny.

EDITACE EXISTUJÍCÍ SUROVINY

Název suroviny: Okurková šťáva Aktualizovat stav skladu

Patří do skupiny: Aktivky

Místo ve skladu: ... neuvedeno ...

Počet jednotek: 90,00 Jednotka: ml Min: 0,00

Cena / MJ [Kč]: 0,89 Cena balení [Kč]: 80,10

Dodavatel: Kosmetické suroviny

Datum spotřeby: 30.4.2022 nákup: 11.11.2018

Poznámka:

Galerie ... Přidat

NÁKUPY SUROVINY

Datum nákup	Dodavatel	Počet	MJ	Cena	Zůsta	Spotřeba do	Poznámka
11.11.2018	kosmetické suroviny	100,00	ml	87,00	0,00	01.01.2100	
31.07.2019	Kosmetické suroviny	35,00	ml	87,00	0,00	30.11.2020	Poznámka
24.09.2020	Nature - Store	100,00	ml	89,00	90,00	30.04.2022	Poznámka
CELKEM:		235,00					

JE SOUČÁSTÍ TĚCHTO PŘIPRAVENÝCH/HOTOVÝCH VÝROBKŮ

P/H	Datum	Výrobek	Dle receptury	Množ
	3.7.2019	Okurkové mléko s rakytníkem	-	10,00
	23.10.2019	Hydratační pro citlivky	34 Hydratační krém pro citlivky	10,00
	13.1.2020	Inventura	-	70,00
	13.1.2020	Inventura	-	35,00

Předpokládaná spotřeba připravených výrobků: 0,00 Celková spotřeba na dokončené výrobky: 145,00

JE SOUČÁSTÍ TĚCHTO RECEPTUR

Receptura	Autor	Množ
24. Okurkové mléko s rakytníkem	Miša	10,00
34 Hydratační krém pro citlivky	já	10,00

TISK ...
STORNO
ULOŽIT

Obrázek 7: Editace existující suroviny

Po kliknutí na tlačítko vytvoření nové suroviny se zobrazí okno v následující podobě:

Obrázek 8: Editace nové suroviny

Pokud je některé z textových polí červeně podbarvené, je chybně zadaný jeho obsah. Červeně se podbarvují i pole, která je nutné vyplnit a zatím jsou prázdná. Pokud je některé z polí červeně podbarvené, není možné uložit provedené změny.

Dvě různá zobrazení se liší také možnostmi editace některých textových polí. U nové položky můžeme vyplnit údaje o počtu jednotek skladem, jejich ceně, dodavatele, datum doporučené spotřeby a datu nákupu. Jedná se pouze o dočasné údaje, které se použijí při kalkulaci předpokládané ceny receptury. Jakmile surovinu nakoupíme, výše uvedené údaje se budou automaticky aktualizovat údaji zadanými při nákupu suroviny.

Tlačítko „Aktualizovat stav skladu“ provede přepočítání skladových zásob zobrazené suroviny. Skladové zásoby se automaticky přepočítávají při nákupu suroviny, nebo po výrobě výrobku, který tuto surovinu obsahoval. Může se však stát, že k výpočtu z nějakého důvodu nedojde. Opakovaný přepočítání skladových zásob je možné provést právě tímto tlačítkem. Poznámka: Panel tlačítek obsahuje ikonu Aktualizovat sklad v sekci NÁSTROJE. Kliknutím na toto tlačítko se přepočítají skladové zásoby všech surovin.

Připojené obrázky

Pokud byl s touto surovinou propojen obrázek, zobrazí se v rámečku obrázku.

Jestliže je se skupinou propojeno více obrázků, je možné jejich náhled měnit tak, že klikneme myší do zobrazeného obrázku. Pokud klikneme do levé části obrázku, zobrazí se předcházející obrázek, pokud klikneme do pravé části obrázku, zobrazí se následující obrázek. Obrázky budou rotovat. To znamená, že po zobrazení posledního se zase zobrazí první a naopak.

Tlačítkem Přidat připojíme ke zvolené surovině nový obrázek. V zobrazeném dialogovém okně je možné označit více obrázku současně. Všechny označené obrázky se propojí se zvolenou surovinou. Způsob propojování obrázků byl popsán v části Nastavení konfigurace. A bude ještě jednou vysvětlen v části týkající se modulu Obrázky.

Kliknutím na tlačítko Galerie se zobrazí seznam všech obrázků a dokumentů propojených s touto surovinou. Detailní popis bude uveden v části týkající se modulu Obrázky.

Nákupy surovin

Tabulka obsahuje seznam všech realizovaných nákupů zobrazené suroviny. Dvojitým kliknutím na položku nákupu se zobrazí dialogové okno s detailem nákupu.

Je součástí těchto připravených/hotových výrobků

Tabulka obsahuje seznam všech připravovaných a dokončených výrobků, které obsahují zobrazenou surovinu. Připravovaný výrobek obsahuje v prvním sloupci znak „**“. Dvojitým kliknutím na položku výrobku se tento výrobek zobrazí v dialogovém okně s přehledem výrobků.

Je součástí těchto receptur

Tabulka obsahuje seznam všech receptur, jejichž součástí je zobrazená surovina. Dvojitým kliknutím na položku receptury se tato zobrazí v samostatném okně se seznamem receptur.

Tisk ...

Vytvoří náhled tiskové sestavy, která obsahuje všechny údaje v zobrazeném detailu suroviny.

Storno

Zavření dialogového okna bez uložení provedených změn

Konec

Zavření dialogového okna s uložení všech provedených změn

NÁKUP SUROVIN

Po kliknutí na tlačítko nákupu surovin v panelu tlačítek se zobrazí následující dialogové okno. Toto okno se zobrazí také v případě, že dvojitě kliknete na položku nákupu v libovolném seznamu nákupů surovin. Takový seznam se zobrazuje například v detailních informacích vybrané suroviny.

Datum	Dodavatel	Poznámka
11.12.2019	Ali Express	
1.7.2020	MEL	Inventura ke konci roku 2019
1.4.2020	DEK Stavebniny	
11.4.2020	MEL	Našel jsem je v bedně
16.4.2020	Tonda Hloušek	
6.4.2020	GME	
24.4.2020	GME	
26.4.2020	Tomáš Hájek	Plošňák pro LGTR01
6.5.2020	GME	

Surovina	Množství	MJ	Cena	Datum spotřeby
Zásuvka modrá (073-103)	5	ks	220,50	dle potřeby
Chladič Al 25x45x13mm (620-065)	5	ks	125,00	dle potřeby
LIYY 4x0,19 (651-228)	40	m	416,00	dle potřeby
LIYY 8x0,19 (651-229)	20	m	304,00	dle potřeby
CYH 2x1 černorudý (651-507)	50	m	450,00	dle potřeby
JACK 6,3 stereo na kabel (809-167)	6	ks	72,00	dle potřeby
JACK 6,3 stereo do panelu (809-198)	6	ks	114,00	dle potřeby
Průmyslový konektor DS1110 3-pin (899-211)	4	ks	180,00	dle potřeby

Obrázek 9: Seznam provedených nákupů surovin

Seznam provedených nákupů

Tabulka obsahuje seznam všech nákupů. Pomocí tlačítek **Datum**, **Dodavatel** a **Poznámka** je možné seznam třídit. U setříděného sloupce bude mít tlačítko jiné podbarvení. Šipky v levém spodním rohu informují o způsobu třídění. První kliknutí na tlačítko seřadí seznam sestupně, další kliknutí seřadí seznam vzestupně.

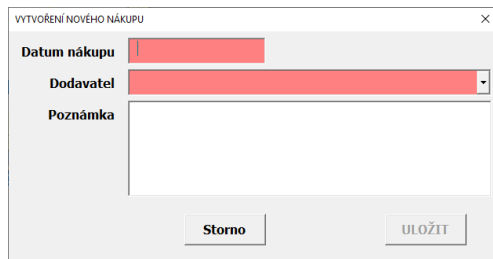
Textové pole „Hledat“ umožňuje zadání libovolného textu. V seznamu nákupů se zobrazí pouze ty položky, které v libovolném sloupci obsahují zadaný text.

Tlačítko „Odstranit“

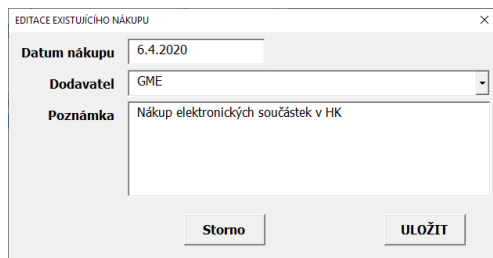
Provede odstranění označeného nákupu. Aby bylo možné nákup odstranit, nesmí obsahovat žádnou nakoupenou položku.

Tlačítka Nová a Upravit

Tlačítka slouží pro vytvoření nového nákupu (příjmu surovin na sklad) nebo k editaci již vytvořeného nákupu.



Obrázek 10: Nový nákup



Obrázek 11: Editace hlavičky existujícího nákupu

Systém kontroluje správnost zadávaných dat. Červeně jsou podbarvené položky, které obsahují chybné hodnoty, nebo jsou prázdné a přitom je nutné, aby byly vyplněné.

Pokud je některé z polí podbarveno červeně, není možné hodnoty zadané uložit.

Nakoupené položky

Tabulka obsahuje seznam nakoupených položek nákupu, který je označen v horní tabulce. Tabulku nakoupených položek není možné třídit. Záznamy se zobrazují v takovém pořadí, v jakém byly zadávány.

Tlačítko „Odstranit“

Smaže zvolenou položku nákupu.

Tlačítka „Nová“ a „Upravit“

Zobrazí následující dialogové okno, které umožní přidání nové nebo editaci existující položky nákupu.

NÁKUP EXISTUJÍCÍ SUROVINY

VYTVOŘENÍ NOVÉ POLOŽKY NÁKUPU

Ze skupiny surovin
 VŠECHNY skupiny

Surovina	MJ	Počet	Cena	Dodavatel
Water Flow Sensor Counter Indicat	ks	0	0	-
kjhkwhkrwgw	ks	0	0	-
5A656	ks	0	0	-
1n1	ks	0	0	-
Electric Solenoid Valve 3/4" DN20 N	ks	3	1012.6	Ali Express
Pressure Sensor 100PSI DC 5V 1/8	ks	3	584.64	Ali Express
soil moisture sensor Hygrometer Dc	ks	7	524.21	Ali Express

Hledej

Surovina:

Množství:

Cena/MJ: Celk cena:

Spotřebovat do:

Storno

ULOŽIT

Obrázek 12: Nová položka nákupu

EDITACE EXISTUJÍCÍ POLOŽKY NÁKUPU

Ze skupiny surovin
 Mechanické díly

Surovina	MJ	Počet	Cena	Dodavatel
Svorkovnice šroubovací do DPS 3 p	ks	6	33	GME
Konektor PSL14W (800-020)	ks	3	28.5	GME
Konektor PSL10 (800-017)	ks	2	28	GME
Konektor PFL14 (800-008)	ks	3	27.299	GME
Pojistkové pouzdro do DPS SHH2 (ř	ks	10	26.799	GME
WAGO256-757 1 kontakt 250V/16A	ks	2	26	GME
Chladič Al 25x45x13mm (620-065)	ks	1	25	GME

Hledej

Surovina: Chladič Al 25x45x13mm (620-065)

Množství: 5,00 ks

Cena/MJ: 25,000 Celk cena: 125,000

Spotřebovat do: dle potřeby

Storno

ULOŽIT

Obrázek 13: Editace existující položky nákupu

Pokud nakupujeme surovinu, kterou již máme ve skladu surovin evidovanou, vyhledáme ji v zobrazené tabulce surovin.

Pro zjednodušení vyhledávání můžeme použít zobrazení surovin pouze z jedné zvolené skupiny surovin. Seznam surovin je možné třídit pomocí tlačítek nad jednotlivými sloupci tabulky.

Zadáním textu do pole Hledej se seznam omezí pouze na ty suroviny, které obsahují kdekoliv na řádku tabulky zadaný text.

Označením suroviny v tabulce se do spodní části překopírují základní informace o zvolené surovině. Doplníte pouze nakoupené množství, cenu a datum doporučené spotřeby.

Cenu suroviny je možné zadávat buď jako cenu za jednu MJ, nebo jako celkovou cenu. Druhou hodnotu si aplikace automaticky dopočítá sama.

Kliknutím na tlačítko „Uložit“ zadané údaje uložíte do databáze. Dialogové okno se zavře a zobrazí se znovu předcházející okno se seznamem nakoupených položek.

NÁKUP NOVÉ SUROVINY

V případě nákupu suroviny, která ještě není v databázi surovin evidována, zadáte název této nové suroviny do textového pole Surovina.

EDITACE EXISTUJÍCÍ POLOŽKY NÁKUPU

Ze skupiny surovin

VŠECHNY skupiny

Surovina	MJ	Počet	Cena	Dodavatel
Water Flow Sensor Counter Indicat	ks	0	0	-
kjhkvhkrqw	ks	0	0	-
5A656	ks	0	0	-
1n1	ks	0	0	-
Electric Solenoid Valve 3/4" DN20 N	ks	3	1012.6	Ali Express
Pressure Sensor 100PSI DC 5V 1/8	ks	3	584.64	Ali Express
soil moisture sensor Hygrometer De	ks	7	524.21	Ali Express

Hledej **NOVÁ SUROVINA**

Surovina:

Množství: ks

Cena/MJ: Celk cena:

Spotřebovat do:

Storno **ULOŽIT**

Obrázek 14: Nákup nové suroviny

Pod tabulkou existujících surovin se objeví text, že se jedná o nově zadávanou surovinu.

Všechny položky vyplníte stejně jako v předcházející případě.

Při přidávání nové suroviny, ale nesmí být v rozbalovací poli se seznamem skupin hodnota „VŠECHNY skupiny“. Musíte vybrat jednu konkrétní skupinu, do které bude nově zadávaná surovina přiřazena.

Kliknutím na tlačítko „Uložit“ zadané údaje uložíte do databáze. Dialogové okno se zavře a zobrazí se znovu předcházející okno se seznamem nakoupených položek.

INVENTURA

INVENTURA Surovin

Popis: Datum:

SEZNAM SUROVIN, KTERÉ ODPOVÍDAJÍ ZVOLENÉ SKUPINĚ

VŠECHNY skupiny Hledej **VYNULOVAT**

Název suroviny	MJ	Poč.	Cena	Inventura
Réková šťáva	ml	0,00	0,00	
Extrakt z bílého kaviáru	ml	0,00	0,00	
Lauryl lysine	g	0,00	0,00	
Levandulová voda BIO	ml	0,00	0,00	
Ricinový olej	ml	75,00	43,50	
Mandlový tenzid	ml	46,00	40,02	
Okurková šťáva	ml	90,00	80,10	
Plump - lipoactiv - pro krásné a plné rty	ml	9,00	121,50	

Datum	Dodavatel	Nakup	Zbytek	Invent	Zůstatek tohoto nákupu
11.11.2018	Kosmetické suroviny	30,00	0,00		
Nakoupená surovina byla použita pro výrobu následujících výrobků					
9.7.2020	Kleopatřin sprchový gel	1734	2,00		
13.1.2020	Inventura	672	18,00		
16.12.2019	Krém s tremellou	609	10,00		
					SOUČET
					30,00

Hodnota skupiny: **43 130,46 Kč** **ZAPOČÍTAT ROZDÍLY** **KONEC**


Před začátkem inventory provedeme vynulování dočasných hodnot kliknutím na tlačítko „VYNULOVAT“.

Inventurní soupisku si předem vytiskneme pomocí tlačítka „Tisk Inventura“ z dialogového okna s přehledem všech surovin.

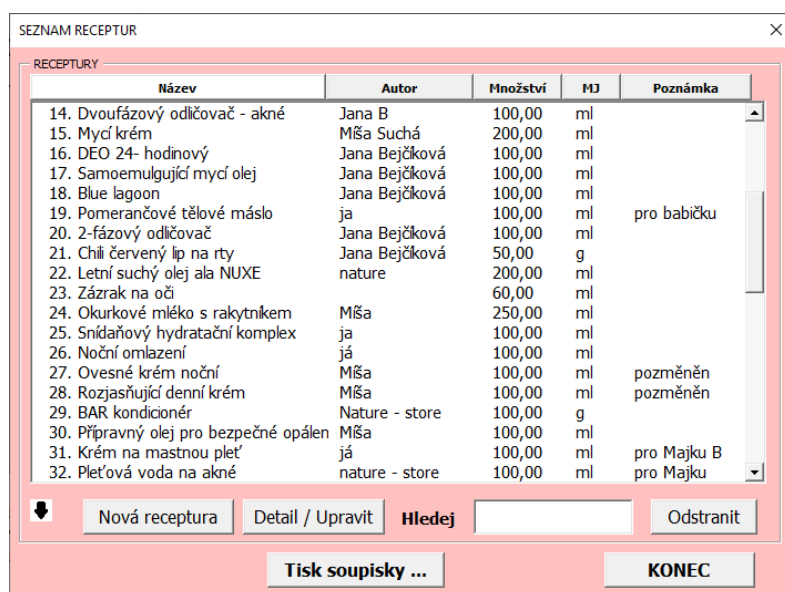
Zjištěné stavy potom zadáme k jednotlivým položkám do výše zobrazeného okna.

Inventuru dokončíme kliknutím na tlačítko „ZAPOČÍTAT ROZDÍLY“. Podle typu rozdílu dojde buď k vytvoření nového nákupu suroviny (zjištěn vyšší zůstatek), nebo k vytvoření nového výrobku (zjištěn nižší zůstatek).

MODUL RECEPTURY

 Receptury	<p>Modul receptur je možné přirovnat ke kuchaře. Slouží pro ukládání návodů a receptů na výrobu. Předpis receptury můžeme pak kdykoliv použít jako podklad pro výrobu.</p> <p>Suroviny, ze kterých se receptura skládá nemusí být skladem. Stačí, aby byly pouze nadefinovány v modulu Surovin.</p> <p>Recepturu je možné vytvořit na základě již vyrobeného výrobku. Tuto recepturu později využijeme pro opakovanou výrobu stejného výrobku.</p>
--	--

Po kliknutí na ikonu v panelu tlačítek nebo po dvojitým kliknutí na položku receptury se zobrazí dialogové okno s přehledem všech receptur.



Název	Autor	Množství	MJ	Poznámka
14. Dvoufázový odličovač - akné	Jana B	100,00	ml	
15. Mycí krém	Miša Suchá	200,00	ml	
16. DEO 24- hodinový	Jana Bejčková	100,00	ml	
17. Samoemulgující mycí olej	Jana Bejčková	100,00	ml	
18. Blue lagoon	Jana Bejčková	100,00	ml	
19. Pomerančové tělové máslo	ja	100,00	ml	pro babičku
20. 2-fázový odličovač	Jana Bejčková	100,00	ml	
21. Chili červený lip na rty	Jana Bejčková	50,00	g	
22. Letní suchý olej ala NUXE	nature	200,00	ml	
23. Zázrak na oči		60,00	ml	
24. Okurkové mléko s rakytníkem	Miša	250,00	ml	
25. Snídaňový hydratační komplex	ja	100,00	ml	
26. Noční omlazení	já	100,00	ml	
27. Ovesné krém noční	Miša	100,00	ml	pozměněn
28. Rozjasňující denní krém	Miša	100,00	ml	pozměněn
29. BAR kondicionér	Nature - store	100,00	g	
30. Přípravny olej pro bezpečné opálen	Miša	100,00	ml	
31. Krém na mastnou pleť	já	100,00	ml	pro Majku B
32. Pleťová voda na akné	nature - store	100,00	ml	pro Majku

Nová receptura Detail / Upravit Hledej Odstranit

Tisk soupisky ... KONEC

Tlačítka Název, Autor, Množství, MJ a Poznámka

Po stisku tlačítka nad jednotlivými sloupci se zobrazený seznam seřadí podle odpovídajícího sloupce. Při prvním kliknutí na tlačítko se seznam receptur seřadí sestupně. Po dalším kliknutí se seřadí vzestupně. Způsob řazení signalizuje šipka v levém spodním rohu seznamu.

Textové pole Hledej

Po zadání textu do tohoto pole omezíme seznam receptur pouze na ty, které v řádku tabulky obsahují zadaný text.

Tlačítko Odstranit

Po stisknutí tlačítka dojde k odstranění označené receptury. Recepturu je možné odstranit pouze v případě, že neobsahuje žádnou položku.

Tlačítko Nová receptura a Detail/Upravit

Po kliknutí se zobrazí nové dialogové okno s detailem existující nebo nově zadávané receptury.

DETAIL RECEPTURY

Obrázek 15: Vytvoření nové receptury

Surovina	Množství	MJ
demi voda	53,00	ml
Okurková šťáva	10,00	ml
Camellia olej	5,00	ml
Meruňkový olej BIO LZS	5,00	ml
Mango máslo LZS	10,00	g
Papaya olej LZ	5,00	ml
HA 3v1 gel 30ml	1,00	ml
Defensil Plus	1,00	ml
NMF hydrokomplex	1,00	ml

Obrázek 16: Editace existující receptury

Červené podbarvení textových polí signalizuje chybně zadanou hodnotu nebo nevyplněnou položku, která musí být vyplněna. Zadané údaje bude možné uložit až v okamžiku, kdy nebude žádné pole červeně podbarvené.

Předpis zvolené receptury

Tabulka obsahuje seznam suroviny potřebných pro výrobu dle zvolené receptury. Seznam surovin není možné řadit. Řazení je určeno tím, v jakém pořadí byly jednotlivé suroviny zadávány.

Pod tabulku se průběžně počítají náklady na výrobu a množství všech zadaných surovin.

Tlačítko Nová

Po stisku tlačítka se zobrazí nové dialogové okno, které umožní vyhledání nové suroviny. Detailnější popis bude uveden dále.

Tlačítko Upravit

Umožňuje upravit množství zvolené suroviny.

Tlačítko Odstranit

Ze seznamu surovin odstraní zvolenou surovinu.

Připojené obrázky

Pokud byl s touto recepturou propojen obrázek, zobrazí se v rámečku obrázku.

Jestliže je s recepturou propojeno více obrázků, je možné jejich náhled měnit tak, že klikneme myší do zobrazeného obrázku. Pokud klikneme do levé části obrázku, zobrazí se předcházející obrázek, pokud klikneme do pravé části obrázku, zobrazí se následující obrázek. Obrázky budou rotovat. To znamená, že po zobrazení posledního se znovu zobrazí první a naopak.

Tlačítkem Přidat připojíme k receptuře nový obrázek. V zobrazeném dialogovém okně je možné označit více obrázku současně. Všechny označené obrázky se propojí se zvolenou recepturou. Způsob propojování obrázků byl popsán v části Nastavení konfigurace. A bude ještě jednou vysvětlen v části týkající se modulu Obrázky.

Kliknutím na tlačítko Galerie se zobrazí seznam všech obrázků a dokumentů propojených s touto recepturou. Detailní popis tohoto okna bude uveden v části týkající se modulu Obrázky.

Tlačítko Tisk

Po stisku tlačítka dojde k vytvoření tiskové sestavy a zobrazení jejího náhledu. Další možnosti tisku závisí na nastavení systému Windows.

NOVÁ POLOŽKA RECEPTURY

Název	MJ	Sklad	Cena	Spotřeba
Meruňkový olej BIO LZS	ml	181.	249.	30.09.2021
Mandlový olej raf.	ml	181	70.5	30.06.2021
Monoï tãare de tahiti oil	ml	178	336.	30.12.2019
Polyglyceryl-4-oleate 100ml	ml	165	346.	30.12.1899
Pentylén glycol green	ml	164	211.	30.12.2020
NAOH	G	161.	7.90	01.02.2021
Včelí vosk přírodní	g	155	133.	30.04.2021
peroxid vodíku 3%	ml	154	75.4	30.01.2021
pupalkový olej	ml	138.	340.	30.01.2021
Caprylis (MCT neutrální olej)	ml	130	104.	30.12.1899
Kaolín - bílý jí	g	125	44	30.05.2020
Bentont	g	115	34.5	30.01.2020
Růžový jí	g	112	72.8	30.04.2021


Obrázek 17: Vložení nové suroviny receptury

K jednoduššímu vyhledání požadované suroviny můžeme využít:

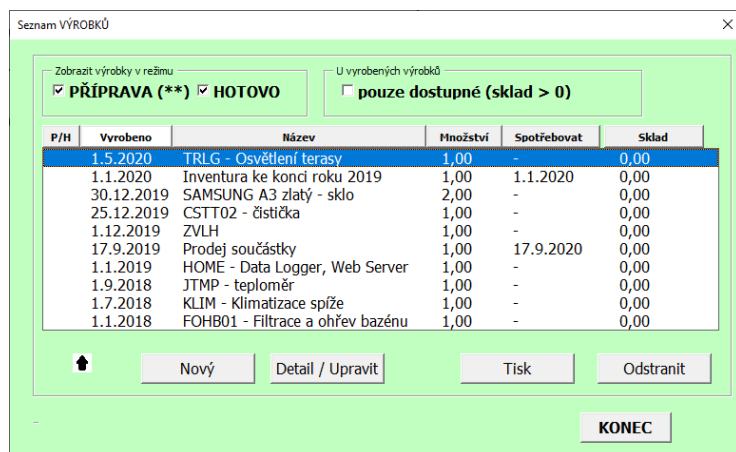
- Možnost třídění seznamu surovin pomocí tlačítek nad jednotlivými sloupci. Způsob třídění je signalizován rozdílným podbarvením tlačítka nad sloupcem a šipkou pod levým dolním rohem seznamu.
- Výběr surovin pouze ze zvolené skupiny surovin.
- Zadání textu do pole Hledej omezí seznam pouze na položky, které zadaný text obsahují.

Do textového pole Množství zadáme potřebné množství suroviny a kliknutím na tlačítko Uložit zadané hodnoty uložíme. Po zavření okna se znovu aktivuje dialogové okno s předpisem receptury.

MODUL VÝROBKY

 Výrobky	<p>Modul výroby slouží pro evidenci produktů ve fázi přípravy a ve fázi dokončení. Kalkuluje jejich skutečné výrobní náklady.</p> <p>Umožňuje sledovat skladové zásoby vyrobených produktů a jejich termíny použitelnosti.</p> <p>Umožňuje evidovat přehled v dodávkách produktů jednotlivým kontaktům.</p>
--	---

Po kliknutí na ikonu Výrobky v panelu tlačítek se zobrazí úvodní dialogové okno se seznamem výrobků.



Obrázek 18: Seznam výrobků

Obsah seznamu zobrazených výrobků je určen nastavenými výběrovými kritérii v horní části dialogového okna.

Příprava/Hotovo

Na základě těchto voleb zobrazí výrobky ve fázi přípravy nebo hotové výrobky. V seznamu se u připravovaných výrobků v prvním sloupci zobrazí znak „**“

Pouze dostupné (sklad > 0)

Pokud bude políčko zaškrtnuté, budou se zobrazovat pouze výrobky, které jsou stále dostupné na skladu. Ty, která již byly vyprodány, se v seznamu nezobrazí.

Seznam se zobrazenými výrobky je možné třídit pomocí tlačítek nad jednotlivými sloupci seznamu. Prvním kliknutím na tlačítko se seznam setřídí sestupně. Dalším kliknutím se seznam setřídí vzestupně. Aktivní tříděný sloupec má jiné podbarvení než všechny ostatní. Způsob řazení je signalizován šipkou pod levým dolním rohem tabulky.

Tlačítka Nový a Detail/Upravit

Po kliknutí na tato tlačítka se zobrazí dialogové okno pro vytvoření nového výrobku, resp. editaci již existujícího výrobku. Popis bude uveden dále v této části.

Tlačítko Odstranit

Po kliknutí na toto tlačítko bude ze seznamu odebrán označený výrobek. Podmínkou ale je, aby výrobek neobsahoval žádnou surovinu a nebyl ještě dodán žádnému odběrateli.

Tlačítko Tisk

Vytvoří tiskovou sestavu se seznamem výrobků. Tisková sestava bude obsahovat stejné výrobky, jako jsou zobrazené v seznamu dialogového okna. Po vygenerování sestavy se zobrazí její náhled.

DETAIL VÝROBKU

VYTVORENÍ NOVÉHO VÝROBKU

PŘÍPRAVA VÝROBY VYROBIT

Název:

Datum výroby:

Spotřeba do:

Budu vyrábět: MJ

Zbytek skladem: MJ

ODBĚRATELÉ VÝROBKU

Datum	Odběratel	Množství	Cena

Odběr Zruš

Žádná nebo upravená Vytvořit seznam z Receptury

SEZNAM POUŽITÝCH SUROVIN

Surovina	Množství	MJ

Přidat Upravit Smazat

Galerie ... +

TISK ...

Storno

ULOŽIT

KALKULACE

CENA **0 Kč** MNOŽSTVÍ SUROVIN **0** Vytvořit RECEPTURU

Obrázek 19: Vytvoření nového výrobku

EDITACE EXISTUJÍCÍHO VÝROBKU

HOTOVO ZRUŠIT VYROBU

Název: **TRLG - Osvětlení terasy**

Datum výroby: **1.5.2020**

Spotřeba do: **-**

Vyrobeno: **1** MJ

Zbytek skladem: **0,00** MJ

ODBĚRATELÉ VÝROBKU

Datum	Odběratel	Množství	Cena
1.6.2020	DOHA - pro vlastní pol	1	4482,07

Odběr Zruš

Žádná nebo upravená Vytvořit seznam z Receptury

SEZNAM POUŽITÝCH SUROVIN

Surovina	Množství	MJ
PANLUX ALU Profil 2m (veskavý 19mm)	6,00	ks
LED Pásek HW 24V 6W (8mm x 5m)	2,00	ks
PANLUX DRTO75/24 (zdroj 75W, 24 V)	1,00	ks
Krabice - plech 30 x 30 x 7 cm	1,00	ks
Zásuvka modrá (073-103)	3,00	ks
Relay Module 4-channel relay control board w	1,00	ks
DPS - LGTR01 ver 1.0 (sada 2 desek)	1,00	sada
Konektor DIN 5 do panelu (807-008)	1,00	ks
JACK 6,3 stereo do panelu (809-198)	6,00	ks
JACK 6,3 stereo na kabel (809-167)	7,00	ks
Průmyslový konektor DS1110 3-pin (899-211)	4,00	ks

Přidat Upravit Smazat

Galerie ... +

TISK ...

Storno

ULOŽIT

KALKULACE

CENA **4482.07 Kč** MNOŽSTVÍ SUROVIN **176** Vytvořit RECEPTURU

Obrázek 20: Editace existujícího výrobku

Systém kontroluje správnost vyplnění jednotlivých textových polí. Pokud pole obsahuje chybně zadanou hodnotu nebo je prázdná povinně vyplněná položka, bude pole podbarveno červeně. Pokud některá z položek má červené podbarvení není možné zadané hodnoty uložit.

Vytvořit seznam z Receptury

Pokud vytváříme nový výrobek na základě dříve vytvořené receptury, zvolíme požadovanou recepturu v seznamu a klikneme na tlačítko „Vytvořit seznam z receptury“. Seznam použitých surovin se automaticky vyplní na základě surovin uvedených v receptuře. Množství potřebných surovin se vypočte podle hodnoty, která je zadaná v poli Budu vyrábět. Kliknutím na toto tlačítko se nejdříve odstraní všechny suroviny, které již předtím v seznamu byly zadané.

Seznam použitých surovin

Seznam se automaticky vyplní na základě zvolené receptury, nebo je možné jeho položky upravovat pomocí tlačítek Přidat, Upravit a Odstranit. Pod chceme seznam surovin tohoto výrobku uložit pro případnou další výrobu, můžeme seznam uložit do nové receptury kliknutím man tlačítko „Vytvořit RECEPTURU“. Jméno nově vytvořené receptury se zvolí automaticky. Můžeme ji přejmenovat v seznamu Receptur.

Pod seznamem použitých surovin se průběžně počítá počet surovin a celková cena těchto surovin.

Pokud je s výrobkem propojen obrázek, je jeho náhled viditelný v prostoru určeném pro obrázek. Jestliže je obrázků více, můžete je postupně zobrazovat klikáním do obrázku. Kliknutím do pravé strany posuneme zobrazení náhledu na další obrázek v pořadí. Kliknutím do levé části zobrazíme předcházející obrázek.

Tlačítkem „+“ můžeme k výrobku připojit nový obrázek.

Kliknutím na tlačítko „Galerie ...“ zobrazíme seznam všech obrázků a dokumentů propojených s tímto výrobkem. Podrobný popis práce s obrázkem je uveden v kapitole týkající se modulu OBRÁZKY.

Odběratelé výrobku

Seznam ukazuje seznam všech odběratelů, kterým byl tento výrobek dodán. Kliknutím na tlačítko „Odběr“, přidáme dalšího odběratele, kliknutím na „Zruš“ odebereme již dodaný výrobek odběrateli.

Tlačítko VYROBIT

Kliknutím na toto tlačítko zahájíme výrobu požadovaného množství nového produktu.

V prvním kroku systém zkontroluje dostupnost dostatečného množství surovin.

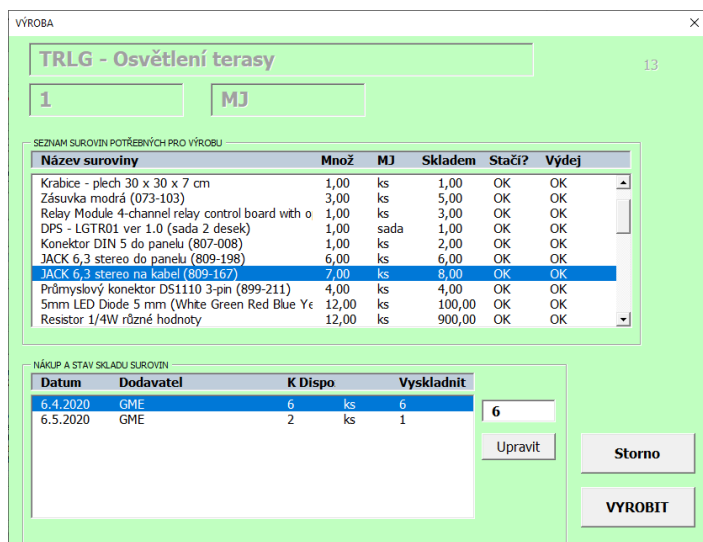
Název suroviny	Množ	MJ	Skladem	Stačí?	Výdej
Arduino Nano 3.0 Mini USB Driver ATmega328 5V	2,00	ks	1,00	MÁLO	XXXX
OLED 1.3 Inch I2C 128X64 White LCD LED Displa	2,00	ks	1,00	MÁLO	XXXX
TTP223 Capacitive Touch Switch Button SelfLock	6,00	ks	0,00	MÁLO	XXXX
DS1820 Stainless steel package Waterproof DS18	4,00	ks	0,00	MÁLO	XXXX
DHT11 Digital Output Temperature Humidity Sens	2,00	ks	1,00	MÁLO	XXXX

Datum	Dodavatel	K Dispo	Vyskladnit
30.4.2019	Al Express	0 ks	0
11.11.2018	Al Express	1 ks	1

Obrázek 21: Výroba - Kontrola surovin

V tabulce se seznamem surovin je zobrazeno potřebné množství suroviny a aktuální skladové zásoby. Pokud skladové zásoby nestačí, není možné výrobu dokončit.

Jakmile je dostatek všech potřebných surovin, aktivuje se také tlačítko „VYROBIT“



Obrázek 22: Výroba - Dokončení výroby

Ve spodní tabulce je přehled jednotlivých nákupů označené suroviny a jejich způsob vyskladňování. Standardně systém využívá k vyskladňování principu FIFO. To znamená, že surovina, která se nakoupila dříve, se taky dříve vyskladní.

Pomocí tlačítka Upravit vedle spodní tabulky můžeme vyskladňované množství ručně upravit.

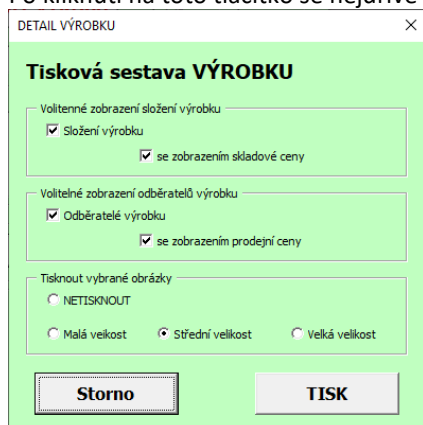
Po kliknutí na tlačítko VYROBIT se všechny potřebné suroviny odpočítají ze skladových zásob, výrobek se označí jako vyrobený a znovu se zobrazí dialogové okno s detailem výrobku.

Původní tlačítko „VYROBIT“ v detailu výrobku se změní na „ZRUŠIT VÝROBU“.

Kliknutím na toto tlačítko se dokončená výroba zruší. Všechny suroviny, které byly potřebné k výrobě se vrátí zpět do skladových zásob.

Tlačítko TISK


Po kliknutí na toto tlačítko se nejdříve zobrazí okno s nastavením podrobností tiskové sestavy.



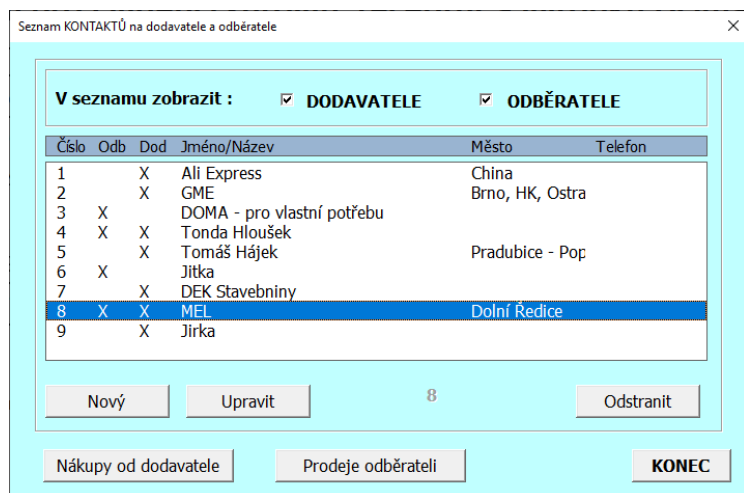
Obrázek 23: Tisk Výrobku

Podle našich potřeb zvolíme položky, které se mají na tiskové sestavě zobrazit. Dalším kliknutím na tlačítko TISK se sestava vygeneruje a zobrazí se její náhled. Příklad sestavy se uveden v příloze na konci této uživatelské příručky.

MODUL KONTAKTY

 Odběratelé Dodavatelé KONTAKTY	<p>Modul KONTAKTY slouží pro udržování informací o našich dodavatelích a odběratelích.</p> <p>Umožňuje zobrazit seznam všech nákupů od zvoleného dodavatele, seznam všech dodaných výrobků zvolenému odběrateli.</p> <p>Ke každé položce kontaktů je možné přiřadit obrázek nebo libovolný dokument.</p>
---	--

Po kliknutí na jedno z tlačítek Odběratelé nebo Dodavatelů se zobrazí následující dialogové okno.



Obrázek 24: Seznam kontaktů

Podle typu stisknutého tlačítka se při otevření zaškrtnou jedno z políček v horní části dialogového okna. Tím se zvolí typ zobrazených kontaktů. Změnu této základní volby zobrazení můžeme kdykoliv změnit kliknutím na tato zaškrťovací tlačítka.

V tabulce se seznamem kontaktů jsou symbolem X ve sloupci Odb označeni odběratelé a podobně dodavatelé mají symbol „X“ ve sloupci Dod.

Tlačítka Nový a Upravit

Po stisku jednoho z těchto tlačítek se zobrazí dialog pro zadání nových nebo editaci existujících informací o kontaktu. Detail tohoto okna bude uveden dále v této kapitole.

Tlačítko Odstranit

Kliknutím na tlačítko odstraníme zvolený kontakt z databáze. Kontakt nebude možné odstranit, pokud mu byl dán některý z výrobků, nebo od něj byla nakoupena některá surovina.

Tlačítko Nákup od dodavatele

Kliknutím na toto tlačítko se zobrazí dialogové okno modulu Nákupu surovin a v něm se zobrazí pouze nákupy označeného dodavatele.

Tlačítko Prodeje odběrateli

Kliknutím na toto tlačítko se zobrazí seznam všech výrobků dodaných zvolenému kontaktu.

PRODEJE ODBĚRATELI

3 Odběratel DOMA - pro vlastní potřebu

PŘEHLED PRODANÝCH VÝROBKŮ

Datum	Výrobek	Množství	MJ	Cena
01.07.2018	KLIM - Klimatizace spíže	1	MJ	500
01.09.2018	JTMP - teploměr	1	MJ	500
01.07.2018	FOHB01 - Filtrace a ohřev bazénu	1	MJ	1000
01.01.2019	HOME - Data Logger, Web Server	1	MJ	1000
01.01.2020	CSTT02 - čistka	1	MJ	0
01.01.2020	ZVLH	1	MJ	0

Celková cena prodaných výrobků : **3 000,00 Kč** TISK ZAVŘÍT

Obrázek 25: Seznam výrobků dodaných jednomu odběrateli

Pokud v tomto seznamu dvojitě klikneme na výrobek, zobrazí se dialogové okno s detailem zvoleného výrobku v modulu Výrobků.

Kliknutím na tlačítko TISK vytvoříme tiskovou sestavu se seznamem dodaných výrobků.

DETAIL KONTAKTU

EDITACE EXISTUJÍCÍHO KONTAKTU

Číslo 6 6 Číslo se přiřazuje automaticky

DODAVATEL ODBĚRATEL

Název/Jméno Jitka

Adresa

Město

PSČ

Telefon 1


Telefon 2

e-mail

WWW

Poznámka

Připojené obrázky



GALERIE Přidat ...

STORNO

ULOŽIT

Obrázek 26: Editace detailu kontaktu

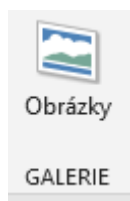
V detailních informacích kontaktu musíte zvolit, jestli se jedná o dodavatele, odběratele, nebo patří do obou skupin.

Ke každému kontaktu je možné připojit obrázky nebo dokumenty. Kliknutím do obrázku se budou postupně zobrazovat všechny připojené obrázky.

Nový obrázek přidáme kliknutím na tlačítko Přidat.

Kliknutím na tlačítko Galerie se zobrazí seznam všech připojených obrázků a dokumentů. Detailní popis práce s obrázky je uveden v kapitole týkající se práce s Modulem Obrázků.

MODUL OBRÁZKY (DOKUMENTY)



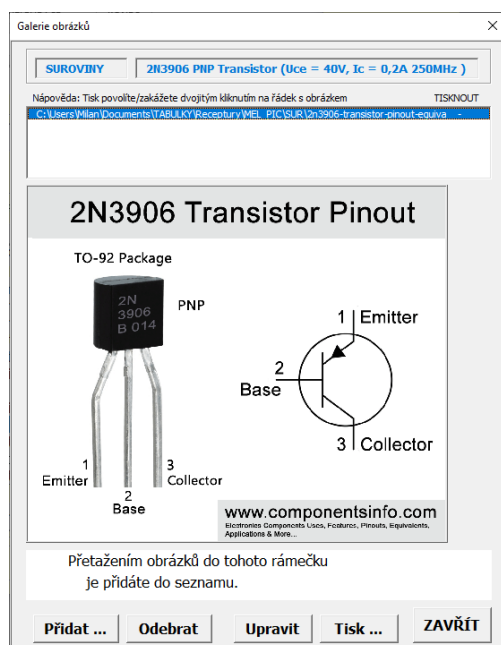
Modul obrázků a propojených dokumentů obsahuje dvě různé varianty zobrazení.

První z nich se zobrazí po kliknutí na ikonu Obrázky v panelu tlačítek.

Druhá varianta se zobrazuje po kliknutí na tlačítko „Galerie ...“ u náhledu propojeného obrázku v jednotlivých modulech (Suroviny, Receptury, Výrobky a Kontakty)

GALERIE PROPOJENÝCH OBRÁZKŮ A DOKUMENTŮ JEDNÉ POLOŽKY

Po kliknutí na tlačítko Galerie v seznamu Surovin, Receptur, Výrobků nebo Kontaktů se zobrazí následující okno:



Obrázek 27: Galerie obrázků pro jednu položku

V záhlaví vidíme, kterého modulu a které položky se zobrazený seznam propojených dokumentů týká.

Dále je zobrazen seznam všech propojených dokumentů i se zobrazením úplné cesty k propojenému souboru.

Dvojitým kliknutím na položku seznamu změním stav sloupce Tisknout. Pokud je ve sloupci Tisknout zobrazeno ANO, bude se tento obrázek zobrazovat na tiskových sestavách souvisejících s detailem položky.

Obrázek zvolený v seznamu se zobrazí v prostoru pro obrázek. Pokud budeme myší klikat do prostoru obrázku, budou se postupně zobrazovat další, resp. předcházející obrázky. Kliknutí do pravé části obrázku znamená přechod na další obrázek v pořadí. Kliknutí do levé části znamená přechod na předcházející obrázek v pořadí. Po zobrazení posledního se automaticky znovu zobrazí první a naopak.

Tlačítko Přidat

Umožní vyhledat požadovaný soubor a propojit ho s aktuálně zvolenou položkou modulu. Je možné označit i více souborů současně. Všechny označené soubory budou do galerie této položky přidány.

Aplikace se podle aktuálního nastavení konfigurace může (ale nemusí) zeptat, jakým způsobem propojit zvolený soubor s položkou. Detailní popis způsobu propojování souborů je uveden v kapitole „Nastavení Konfigurace“.

Přidání nových souborů je možné provést také tak, že je přetáhneme myší do rámečku pod obrázkem.

Tlačítko Odebrat

Odstraní propojení obrázku s aktuální položkou. Se souborem žádným způsobem nemanipuluje, pouze odstraní informaci o propojení obrázku s položkou. Modul konfigurace obsahuje možnost odstranění nevyužitých obrázků, tím se uvolní místo od obrázků, které nemají žádné propojení s položkami jednotlivých modulů.

Tlačítko Upravit

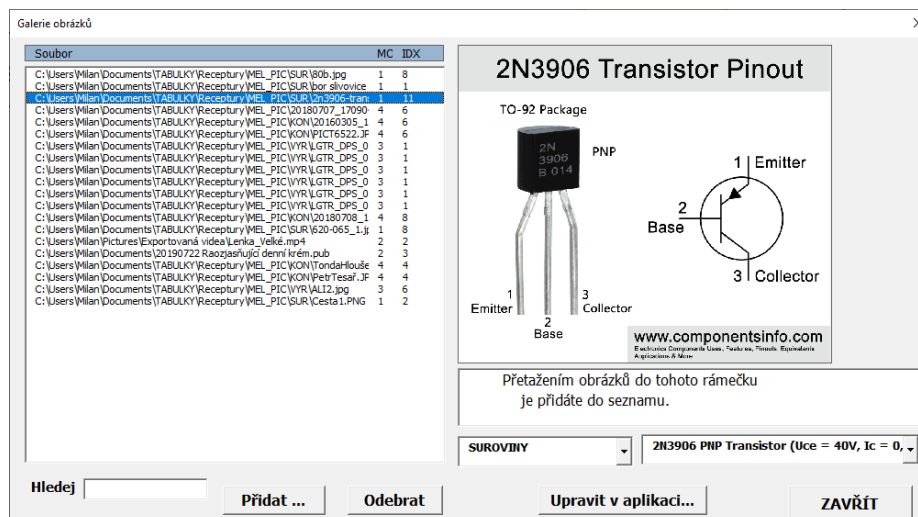
Kliknutím na toto tlačítko se zvolený soubor otevře pomocí předdefinované aplikace systému Windows. Je tak možné s jednotlivými položkami propojovat i jiné soubory než pouze obrázky. Dialogové okno jejich obsah sice nezobrazí, ale po kliknutí na tlačítko Upravit se spustí aplikace, která označený soubor zobrazí. Může se jednat o výrobní dokumentaci ve formátu PDF, různé štítky pro tvůrce kosmetiky, schémata a plošné spoje pro elektronické výrobky, ...

Tlačítko Zavřít

Ukončí prohlížení galerie spojené s jednou položkou.

KOMPLETNÍ GALERIE PROPOJENÝCH OBRÁZKŮ A DOKUMENTŮ

Tato galerie se zobrazí po kliknutí na tlačítko Obrázky v panelu tlačítek aplikace.



Obrázek 28: Kompletní galerie obrázků

Seznam propojených obrázků a dokumentů navíc obsahuje dva sloupce s číslem Modulu a Index obrázku v rámci tohoto modulu.

Pod zobrazeným obrázkem jsou rozbalovací pole, pomocí kterých můžeme zvolený obrázek přeřadit k jinému modulu nebo k jiné položce zvoleného modulu. Pokud by tato možnost neexistovala, museli bychom nejdříve odstranit propojení dokumentu s odpovídající položkou, a potom propojení znovu vytvořit s novou položkou.

Textové pole hledat slouží pro redukci zobrazených souborů. Bodou zobrazeny pouze ty položky, které obsahují ve svém názvu zadaný text.

Přidání nových souborů je možné provést také tak, že je přetáhneme myší do rámečku pod obrázkem.



Aktualizovat sklad

Pro jednotlivé suroviny znovu přepočítá všechny nákupy a spotřebu surovin při jejich výrobě. Stejně tak přepočítá všechny vyrobené s dodané výrobky.

Archivace dat

Kliknutím na toto tlačítko vytvoříme záložní kopii dat.

Ve složce určené pro zálohování se vytvoří nová složka. Jméno vytvořené složky je určeno datem a časem vytváření zálohy. Do této nově vytvořené složky se zkopíruje datový soubor a do dalších podsložek se nakopírují obrázky propojené s jednotlivými moduly.

Kontrola struktury dat

Po kliknutí na toto tlačítko proběhne ověření správné struktury datového souboru.

Případně zjištěné problémy se zobrazí v novém dialogovém okně. Způsob vyřešení zobrazených problémů závisí na jejich typu. Některé je možné opravit editací zadávaných hodnot, jiné vyžadují zásah do jednotlivých datových listů.

Doporučuji pravidelně spouštět tuto kontrolu. Pokud by došlo k chybě datových souborů, mohou být veškerá nově vkládaná data zničena.

SOUPISKA SUROVIN

Skupina surovin:	Senzory
Umístění suroviny:	VŠECHNA místa

Název suroviny OBSAHUJE text :

Zobrazovat i NULOVÉ stavy skladu ? **NE**

Název suroviny	MJ	Množství	Cena	Spotřeba do
DHT11 Digital Output Temperature Humidity Sensor	ks	1,00	29,56	17.04.2018
Glass Protection For Samsung J5 2016 + Black	ks	1,00	22,97	26.08.2019
JSN-SR04T Water Proof Integrated Distance Measuring Tr	sada	1,00	178,00	27.10.2018
Pair 433Mhz RF Wireless Transmitter and Receiver Modu	pár	5,00	58,19	30.04.2019
Pressure Sensor 100PSI DC 5V 1/8NPT Transmitter Stainle	ks	3,00	584,64	26.08.2019
soil moisture sensor Hygrometer Detection	ks	7,00	524,21	16.10.2018
TTP224 4- Channel Digital Touch Sensor Module Capaciti	ks	2,00	52,44	17.04.2018
Water Flowmeter 1-30L/min 2.0MPa Hall Flow Sensor Co	ks	3,00	189,75	17.04.2018

Celková cena zobrazeného seznamu surovin	1 639,76 Kč
---	--------------------



INVENTURNÍ SOUPLISKA

Skupina surovin:	Senzory
Umístění surovin:	VŠECHNA místa

Název suroviny OBSAHUJE text :

Zobrazovat i NULOVÉ stavy skladu ? **NE**

Název suroviny	MJ	Množství	Cena	Inventura
DHT11 Digital Output Temperature Humidity Sensor	ks	1,00	29,56	
Glass Protection For Samsung J5 2016 + Black	ks	1,00	22,97	
JSN-SR04T Water Proof Integrated Distance Measuring Transducer Sensor	sada	1,00	178,00	
Pair 433Mhz RF Wireless Transmitter and Receiver Module OOK/ASK Link Kit for Arduino/ARM/MCU WL	pár	5,00	58,19	
Pressure Sensor 100PSI DC 5V 1/8NPT Transmitter Stainless Steel	ks	3,00	584,64	
soil moisture sensor Hygrometer Detection	ks	7,00	524,21	
TTP224 4- Channel Digital Touch Sensor Module	ks	2,00	52,44	
Capacitive Touch Switch Button For Arduino New	ks	2,00	52,44	
Water Flowmeter 1-30L/min 2.0MPa Hall Flow Sensor Control 1/2" Thread	ks	3,00	189,75	

Celková cena zobrazeného seznamu surovin	1 639,76 Kč
---	--------------------

14.06.2020

Strana č: 1 z celkem 1

EDOK - Evidence DŮmácí Kosmetiky

Verze: 10.01 beta (4.6.2020)



Obrázek 30: Inventurní soupiska Surovin

Detailní informace o SUROVINĚ

Okurková šťáva

Skupina: Aktivky	Počet:	0,00 ml
Místo: ... neuvedeno ...	Skladová cena:	0,00 Kč
Dodavatel: Kosmetické suroviny	Cena /MJ:	3,00 Kč

Seznam jednotlivých nákupů suroviny:

Datum	Dodavatel	Dodáno:	Spotřeb:	Cena:	Dop spotř:
31.07.2019	Kosmetické suroviny	35,00	35,00	87,00	30.11.2020
11.11.2018	kosmetické suroviny	100,00	100,00	87,00	01.01.2100

Surovina byla využita k výrobě následujících VÝROBKŮ:

Datum	Výrobek (** připravovaný výrobek)	Množství	Dle receptury
3.7.2019	Okurkové mléko s rakytníkem	10,00	-
23.10.2019	Hydratační pro citlivky	10,00	34 Hydratační krém pro citlivky
13.1.2020	Inventura	70,00	-
13.1.2020	Inventura	35,00	-
23.2.2020	Hydratační toner	10,00	-

Surovina je součástí následujících RECEPTUR:

Receptura	Autor	Množství
24. Okurkové mléko s rakytníkem	Míša	10,00
34 Hydratační krém pro citlivky	já	10,00

K tomuto výrobku není připojen žádný obrázek určený pro tisk.



SOUPISKA RECEPTUR

které v textech obsahují:

Název receptury	MJ	Množství	Autor
Mýdlo s citrátem a laktátem - velmi rychlá stopa		1 441,00	Kopie
Pampeliškové mýdlo s medem	g	1 405,00	Kopie
38 Mýdlo Oh la la	g	1 030,00	já
Desinfekce na ruce - EURONA	ml	1 000,00	EURONA
37 Levandulové mýdlo	g	520,00	já
36 Meduňkové mýdlo	g	510,00	já
35 Mýdlo cappuccino	g	502,00	já
24. Okurkové mléko s rakytníkem	ml	250,00	Míša
50 Luxusní šlehané máslo	ml	222,00	já
15. Mycí krém	ml	200,00	Míša Suchá
22. Letní suchý olej ala NUXE	ml	200,00	nature
1. Vavříňové máslo na atopický exém	ml	100,00	Nature - store
10. Krém podle Jany Chimiak	g	100,00	
11. Upravený recept J.CH	g	100,00	
14. Dvoufázový odličovač - akné	ml	100,00	Jana B
16. DEO 24- hodinový	ml	100,00	ana Bejčiková
17. Samoemulgující mycí olej	ml	100,00	ana Bejčiková
18. Blue lagoon	ml	100,00	ana Bejčiková
19. Pomerančové tělové máslo	ml	100,00	ja
2. Zlatý krém s kaviárem	ml	100,00	Míša Suchá
20. 2-fázový odličovač	ml	100,00	ana Bejčiková
25. Snídaňový hydratační komplex	ml	100,00	ja
26. Noční omlazení	ml	100,00	já
27. Ovesné krém noční	ml	100,00	Míša
28. Rozjasňující denní krém	ml	100,00	Míša
29. BAR kondicionér	g	100,00	Nature - store
3. Hydratační krém anti-age	ml	100,00	já
30. Přípravný olej pro bezpečné opálení	ml	100,00	Míša
31. Krém na mastnou pleť	ml	100,00	já
32. Pleťová voda na akné	ml	100,00	nature - store
33. Odličovací mléko s CO2 měsíčkem	ml	100,00	nature - store
34 Hydratační krém pro citlivky	ml	100,00	já
39 Restart pleti- hydro- peptidové sérum	ml	100,00	Nature-store
4.Mýdlo indigo	ml	100,00	já
40 Lehký vitamínový krém	ml	100,00	já
43 Růžový čistící pudr	g	100,00	nature-store
44 dvoufázový odličovač s mala kite	ml	100,00	nature-store
45 Noční vyhlazení	ml	100,00	já
47 Ovesný krém noční	ml	100,00	já
48 Noční omlazení	ml	100,00	já
49 Bakuchiol oil sérum	ml	100,00	nature
5. Pleťová voda na akné	ml	100,00	já
51 Snídaňový hydratační komplex	ml	100,00	já
52 Mycí pudr na vlasy	g	100,00	nature

21.06.2020

EDOK - Evidence DOMácí Kosmetiky

Strana č: 1 z celkem 2

Verze: 10.02 (20.6.2020)



Obrázek 32: Soupis receptur

PŘEDPIS RECEPTURY

Jméno receptury:	34. Hydratační krém pro citlivky
Autor:	já
Množství výrobku:	100 ml

demí voda	53,0	ml	0,014 Kč	0,74 Kč
Okurková šťáva	10,0	ml	3,356 Kč	33,56 Kč
Camellia olej	5,0	ml	3,300 Kč	16,50 Kč
Meruňkový olej BIO LZS	5,0	ml	1,360 Kč	6,80 Kč
Mango máslo LZS	10,0	g	1,195 Kč	11,95 Kč
Papaya olej LZ	5,0	ml	3,967 Kč	19,83 Kč
HA 3v1 gel 30ml	1,0	ml	7,667 Kč	7,67 Kč
Defensil Plus	1,0	ml	28,100 Kč	28,10 Kč
NMF hydrokomplex	1,0	ml	3,522 Kč	3,52 Kč
Cosgard 221	1,0	ml	2,267 Kč	2,27 Kč
Pentavitin 10ml	1,0	ml	7,900 Kč	7,90 Kč
Emulsun - sametový emulgátor	6,0	ml	1,380 Kč	8,28 Kč
Rooibos tea extrakt	1,0	ml	11,900 Kč	11,90 Kč

Předpokládaná cena výrobku

159,02 Kč

SEZNAM VÝROBKŮ

Nastavení filtrů pro zobrazení seznamu:

Připravované (**): ANO

Hotové: ANO

Skladem > 0 ks: ANO

Název výrobku	Vyrobeno	Množství	Zůstatek	Použit do
Měsíčkové mýdlo s aktivním uhlím	29.3.2020	1 444,00	1 444,00	29.3.2021
Pampeliškové mýdlo s medem	29.4.2020	1 400,00	1 400,00	29.4.2021
Měsíčkové mýdlo s aktivním uhlím 2	2.4.2020	1 413,00	1 163,00	2.4.2021
(**) Desinfekce - EURONA	24.3.2020	1 000,00	1 000,00	24.3.2021
Kávové solné mýdlo	30.4.2020	705,00	705,00	30.4.2022
Letní suchý olej ala NUXE	17.6.2020	300,00	300,00	17.12.2020
Hedvábný vitamínový krém	19.6.2020	200,00	170,00	19.9.2020
Hojivý kelímek	12.5.2020	200,00	150,00	12.5.2021
Sérum pro věčné mládí	19.6.2020	200,00	100,00	19.12.2020
Věčné mládí	2.5.2020	200,00	100,00	2.8.2020
Extra hydratační krém	23.4.2020	100,00	100,00	23.7.2020
Hydratační krém s EO geranium	23.4.2020	100,00	100,00	23.7.2020
Hydratační - zelené jablko	23.4.2020	100,00	100,00	23.7.2020
Šampuk na vlasy	9.2.2020	100,00	100,00	9.10.2020
(**) Máslo na atopický ekzém	16.12.2019	100,00	100,00	16.5.2020
Nail balm	20.6.2020	50,00	50,00	20.12.2020
Maya Chia - chladivá maska	2.5.2020	100,00	50,00	2.10.2020
Balzám na ruce 2	23.4.2020	50,00	50,00	23.4.2021
Balzám na ruce 1	23.4.2020	50,00	50,00	23.9.2020
Blue lagoon	23.4.2020	50,00	30,00	23.4.2021
Restart pleti - hydro - peptidové sérum	23.2.2020	32,00	22,00	23.7.2020
Šlehaný vavřín s CBD	23.2.2020	100,00	20,00	23.8.2020
Blue lagoon	7.3.2020	50,00	10,00	7.9.2020
Šlehaný kokos na tělo	8.3.2020	108,00	8,00	8.9.2020
Sérum beauty shot - 100% detox	30.4.2020	12,50	2,50	30.10.2020

DETAIL VÝROBKU

TRLG - Osvětlení terasy

Datum výroby : 1.5.2020

Datum spotřeby :

Vyrobena na základě receptury : Žádná nebo upravená

Vyrobena :

1 MJ

Zůstatek : 0,00

Seznam použitých surovin:

Surovina	Množství	MJ	Cena
PANLUX ALU Profil 2m (vestavný 10mm)	6,00	ks	594,18
LED Pásek NW 24V 6W (8mm x 5m)	2,00	ks	785,60
PANLUX DRT075/24 (zdroj 75W, 24 V)	1,00	ks	656,87
Krabice - plech 30 x 30 x 7 cm	1,00	ks	400,00
Zásuvka modrá (073-103)	3,00	ks	132,30
Relay Module 4-channel relay control board with o	1,00	ks	46,96
DPS - LGTR01 ver 1.0 (sada 2 desek)	1,00	sada	660,00
Konektor DIN 5 do panelu (807-008)	1,00	ks	20,00
JACK 6,3 stereo do panelu (809-198)	6,00	ks	114,00
JACK 6,3 stereo na kabel (809-167)	7,00	ks	92,00
Průmyslový konektor DS1110 3-pin (899-211)	4,00	ks	180,00
5mm LED Diode 5 mm (White Green Red Blue Yello	12,00	ks	3,37
Resistor 1/4W různé hodnoty	12,00	ks	2,93
Distanční sloupek nylon 10mm matka/šroub (623-1	13,00	ks	36,40
Samořezná patice LPV-14 (800-003)	1,00	ks	5,90
Konektor PFL14 (800-008)	1,00	ks	9,10
Konektor PSL14W (800-020)	1,00	ks	9,50
Napájecí modul 3-40V/3A	1,00	ks	49,00
PCF8574P DIP16 Remote 8-bit I/O expansion I2C b	1,00	ks	4,64
Arduino Nano 3.0 Mini USB Driver ATmega328 5V	1,00	ks	69,00
IRF740 IRF740PBF MOSFET N-Chan 400V 10 Amp T	4,00	ks	11,69
Chladič Al 25x45x13mm (620-065)	4,00	ks	100,00
BC327 PNP Transistor (Uce = 45V, Ic = 0,8A)	1,00	ks	0,29
Svorkovnice šroubovací do DPS 2 piny black (821-0	6,00	ks	19,80
Svorkovnice šroubovací do DPS 3 piny (821-135)	2,00	ks	11,00
WAGO256-401 1 kontakt 250V/16A (820-016) mod	2,00	ks	24,00
WAGO256-401 1 kontakt 250V/16A (820-013)	2,00	ks	24,64
BZX85V015 Zenerova dioda 15V (222-0058)	4,00	ks	5,68
Ceramic capacitor 2PF-0.1UF (30 values)	3,00	ks	0,31
Resistor 1/4W různé hodnoty	25,00	ks	2,93
KPEG813 Piezoměnič 5V (641-014)	1,00	ks	14,90
Kabelová vývodka (průchodka) TVM 11 pro kabel 5	1,00	ks	10,21
TTP223 Capacitive Touch Switch Button Self-Lock N	4,00	ks	9,94
CYH 2x1 černorudý (651-507)	40,00	m	360,00
HX1838 Infrared Remote Control Module IR Receiv	1,00	ks	14,95

SOUČET 4 482,07

Seznam odběratelů výrobku:

Odběratel	Datum	Množství	Cena
-----------	-------	----------	------

15.06.2020

EDOK - Evidence DOMácí Kosmetiky

Strana č: 1 z celkem 2

Verze: 10.01 beta (4.6.2020)



Obrázek 35: Sestava hotového výrobku strana 1

DOMA - pro vlastní potřebu	1.6.2020	1	4482,07
SOUČET			4 482,07

Seznam připojených obrázků:

C:\Users\Milan\Documents\TABULKY\Receptury\MEL_PIC\VYR\20200426_213949.jpg



C:\Users\Milan\Documents\TABULKY\Receptury\MEL_PIC\VYR\20200510_180512.jpg



C:\Users\Milan\Documents\TABULKY\Receptury\MEL_PIC\VYR\20200510_180537.jpg



C:\Users\Milan\Documents\TABULKY\Receptury\MEL_PIC\VYR\20200510_190136.jpg



C:\Users\Milan\Documents\TABULKY\Receptury\MEL_PIC\VYR\20200526_185111.jpg



SEZNAM VÝROBKŮ DODANÝCH JEDNOMU ODBĚRATELI

Ivana - sestraCelková cena dodaných výrobků: **905,00 Kč** Kč

Seznam jednotlivých VÝROBKŮ:

Datum	Výrobek	Množství:	Cena:
05.05.2019	Zlatý krém s kaviárem	20	
05.05.2019	Mycí krém	200	
05.05.2019	Samoemulgující mycí olej	100	
05.05.2019	Modrá laguna	20	
04.07.2019	Noční omlazení	80	
04.07.2019	Snídaňový hydratační komplex	40	
04.07.2019	Okurkové mléko s rakytníkem	220	
04.07.2019	Zázrak na oči	40	
04.07.2019	Letní suchý olej ala NUXE	100	
04.07.2019	Chili červený lip na rty	16	
01.10.2019	Noční omlazení	50	
10.02.2020	Zimní rukavice	25	55,00
10.02.2020	Hydratační krém	80	150,00
10.02.2020	Růžové pohlazení s vyhlazením	60	150,00
10.02.2020	Hydratační toner	100	100,00
10.02.2020	Hydratační krém	50	100,00
15.03.2020	Suchý šampon - přeslička, moringa, bříza	72	100,00
02.05.2020	Sprchový gel	100	00,00
02.05.2020	Maya Chia - chladivá maska	50	00,00
02.05.2020	Blue lagoon	20	00,00
12.05.2020	Hojivý kelímek	50	00,00
02.05.2020	Hydratační toner	100	00,00
20.06.2020	Sérum pro věčné mládí	100	180,00
20.06.2020	Hedvábný vitamínový krém	30	70,00